	<p>PLAN CONTINGENCIA EN SALUD Y PREVENCIÓN DE LESIONES CAUSADAS POR PÓLVORA DICIEMBRE AÑO 2016</p>	<p>CODIGO DEL DOCUMENTO</p>
	<p>HOSPITAL SAN RAFAEL EMPRESA SOCIAL DEL ESTADO NIT 891.901.082-3 EL AGUILA – VALLE DEL CAUCA</p>	<p>VERSIÓN 2.0</p> <p>Página 1 de 19</p>

PLAN CONTINGENCIA

SEMANA SANTA


ABRIL 2017



EMPRESA SOCIAL DEL ESTADO
EL AGUILA - VALLE DEL CAUCA
NIT. 891.901.082-3

Trabajamos para Usted

CRA 3 No. 13-21 Celulares: 321 640 76 23 – 321 867 65 62 – 312 815 67 93
El Águila – Valle del Cauca
Correo electrónico: hosanraf@yahoo.com.mx
<http://www.hospitaldelaguila.gov.co>

	<p>PLAN CONTINGENCIA EN SALUD Y PREVENCIÓN DE LESIONES CAUSADAS POR PÓLVORA DICIEMBRE AÑO 2016</p>	<p>CODIGO DEL DOCUMENTO</p>
	<p>HOSPITAL SAN RAFAEL EMPRESA SOCIAL DEL ESTADO NIT 891.901.082-3 EL AGUILA – VALLE DEL CAUCA</p>	<p>VERSIÓN 2.0</p>
		<p>Página 2 de 19</p>

PLAN DE CONTINGENCIA SEMANA SANTA

ABRIL 2017

Elaborado por:

MIRYAM BETANCOURT PALOMINO
Enfermera

RUTH EDILMA VALDES PULGARIN
Auxiliar de Información en Salud
Coordinador (a) SG - SST

ELABORÓ	COORDINÓ	APROBÓ
<p>Miryam Betancourt Palomino Enfermera RUTH EDILMA VALDES PULGARIN Auxiliar de Información en Salud Coordinador (a) SG - SST</p>	<p>Comité Hospitalario de Emergencia</p>	<p>SANDRA JOHANNA OMEZ ARANGO Gerente</p>
		<p>Miryam Betancourt Palomino Coordinador Comité Emergencia Hospital San Rafael ESE</p>


Trabajamos para Usted

CRA 3 No. 13-21 Celulares: 321 640 76 23 – 321 867 65 62 – 312 815 67 93

El Águila – Valle del Cauca

Correo electrónico: hosanraf@yahoo.com.mx

<http://www.hospitaldelaguila.gov.co>

	<p>PLAN CONTINGENCIA EN SALUD Y PREVENCIÓN DE LESIONES CAUSADAS POR PÓLVORA DICIEMBRE AÑO 2016</p>	<p>CODIGO DEL DOCUMENTO</p>
	<p>HOSPITAL SAN RAFAEL EMPRESA SOCIAL DEL ESTADO NIT 891.901.082-3</p>	<p>VERSIÓN 2.0</p>
	<p>EL AGUILA – VALLE DEL CAUCA</p>	<p>Página 3 de 19</p>

JUSTIFICACIÓN

Debido a la tradición Judeocristiana en la cual se encuentra inmerso nuestro país se realiza una serie de actividades durante la semana comprendida entre el nueve (9) de abril hasta el diez y seis (16) de abril del 2017, lo cual implica movilización de un determinado número de personas de la comunidad en torno a una serie de rituales religiosos que implican aglutinación en espacios públicos pequeños colocando en riesgo la salud de dichas personas.

Es de recordar, que dicha época es considerada temporada de vacaciones para algunas personas, produciendo desplazamiento tanto de foráneos como de coterráneos, produciendo un mayor número de personas potencialmente en riesgo.

Por lo tanto para la ESE es fundamental tener un plan de contingencia para poder actuar de manera rápida y óptima ante cualquier eventualidad que pudiese acaecer en dichos actos.

Por lo cual este documento recopila el plan de acción de la institución ante los posibles eventos que pudiesen ocurrir dándoles una atención oportuna ante esta temporada atípica.


Trabajamos para Usted

CRA 3 No. 13-21 Celulares: 321 640 76 23 – 321 867 65 62 – 312 815 67 93

El Águila – Valle del Cauca

Correo electrónico: hosanraf@yahoo.com.mx

<http://www.hospitaldelaguila.gov.co>

	<p>PLAN CONTINGENCIA EN SALUD Y PREVENCIÓN DE LESIONES CAUSADAS POR PÓLVORA DICIEMBRE AÑO 2016</p>	<p>CODIGO DEL DOCUMENTO</p>
	<p>HOSPITAL SAN RAFAEL EMPRESA SOCIAL DEL ESTADO NIT 891.901.082-3</p>	<p>VERSIÓN 2.0</p>
	<p>EL AGUILA – VALLE DEL CAUCA</p>	<p>Página 4 de 19</p>

RIESGOS PARA LA POBLACIÓN.

- Trastornos digestivos y o respiratorios secundarios a enfermedades transmitidas por alimentos.
- Asfixia en personas predispuestas, en edades extremas (ancianos, embarazadas y/o niños), debido a grandes aglomeraciones de público.
- Politraumatismo (trauma de tejidos blandos, fracturas) debido a:
 - ✓ Grandes aglomeraciones de público.
 - ✓ Accidentes automovilísticos.

RIESGOS PARA LOS SERVICIOS:

- Congestión en los servicios de urgencias.
- Atención de heridos en masa.
- Aumento en gasto de insumos y medicamentos de uso intrahospitalario.
- Insuficiencia de recurso humano y logística.

OBJETIVO GENERAL.

Desarrollar las acciones y procesos necesarios para la atención de emergencias a presentarse durante el desarrollo de la Semana Mayor internas o externas presentadas en el municipio que requiera la movilización del personal del hospital o la atención médica inmediata.

Fortalecer la capacidad de respuesta operativa en la atención de posibles emergencias, disponer del recurso humano y de insumos, además contar con un mecanismo ágil que nos permita tomar medidas anticipadas que si no pueden evitar el desastre por lo menos pueda reducir sus efectos.

OBJETIVOS ESPECÍFICOS.

- Minimizar el impacto que tengan los incidentes sobre la salud de los visitantes a las festividades.
- Generar confianza en las entidades organizadoras y participativas en la atención oportuna de los lesionados en cualquier evento.
- Generar confianza en las personas visitantes a cada uno de los diferentes eventos a realizarse durante el transcurso de las celebraciones.


Trabajamos para Usted

CRA 3 No. 13-21 Celulares: 321 640 76 23 – 321 867 65 62 – 312 815 67 93

El Águila – Valle del Cauca

Correo electrónico: hosanraf@yahoo.com.mx

<http://www.hospitaldelaguila.gov.co>

	<p>PLAN CONTINGENCIA EN SALUD Y PREVENCIÓN DE LESIONES CAUSADAS POR PÓLVORA DICIEMBRE AÑO 2016</p>	<p>CODIGO DEL DOCUMENTO</p>
	<p>HOSPITAL SAN RAFAEL EMPRESA SOCIAL DEL ESTADO NIT 891.901.082-3</p>	<p>VERSIÓN 2.0</p>
	<p>EL AGUILA – VALLE DEL CAUCA</p>	<p>Página 5 de 19</p>

Por lo anterior mencionado El Comité de Emergencias del Hospital San Rafael ESE realizó inventario de amenazas frente a los eventos que se puedan presentar y alteren el orden público afectando la vida normal y poniendo en riesgo a la población y los servicios de salud, teniendo en cuenta que pueden ser críticos y catastróficos como son:

- Accidentes de tránsito Amenaza Alta
- Enfermedades transmitidas por alimentos Amenaza Posible
- Aglomeraciones Amenaza Posible

Es deber del Hospital San Rafael ESE como Institución Prestadora de Servicios de Salud Pública, garantizar la prestación de sus servicios de salud, fortalecer la vigilancia en salud pública para la atención de las lesiones que se presenten a través de la vigilancia y educación intensificada en los periodos de mayor presencia de casos, como son la celebración de la semana mayor, principalmente en la atención de urgencias a la población que demande el servicio.

En la **E.S.E. HOSPITAL SAN RAFAEL** las políticas de SEGURIDAD en torno a las emergencias, están orientadas a preservar la vida e integridad de todas las personas que por cualquier circunstancia estén relacionadas con la institución incluyendo empleados, visitantes y comunidad.

En los procesos productivos se implementaran sistemas que garanticen la seguridad e integridad de las personas.

En caso de siniestro, todas las acciones están destinadas a proteger primero la VIDA HUMANA y segundo los equipos, maquinaria y propiedades. Se fomenta y promueve el estudio de métodos y sistemas de prevención y control de emergencias, para la protección de la vida e integridad de sus trabajadores y de sus bienes.

La **E.S.E. HOSPITAL SAN RAFAEL** es consciente de esta necesidad y es su deseo mantener niveles de SEGURIDAD altos para la vida de sus colaboradores, su entorno, su maquinaria productiva y está en condiciones para la atención de un siniestro que afecte a la comunidad del municipio de EL AGUILA en general.


Trabajamos para Usted

CRA 3 No. 13-21 Celulares: 321 640 76 23 – 321 867 65 62 – 312 815 67 93

El Águila – Valle del Cauca

Correo electrónico: hosanraf@yahoo.com.mx

<http://www.hospitaldelaguila.gov.co>

	<p>PLAN CONTINGENCIA EN SALUD Y PREVENCIÓN DE LESIONES CAUSADAS POR PÓLVORA DICIEMBRE AÑO 2016</p>	<p>CODIGO DEL DOCUMENTO</p>
	<p>HOSPITAL SAN RAFAEL EMPRESA SOCIAL DEL ESTADO NIT 891.901.082-3 EL AGUILA – VALLE DEL CAUCA</p>	<p>VERSIÓN 2.0</p> <p>Página 6 de 19</p>

HOSPITAL SAN RAFAEL EMPRESA SOCIAL DEL ESTADO

DIRECCIÓN: Carrera 3 Nro. 13 – 21

SISTEMA DE COMUNICACIÓN

Celular Administración: 321 640 76 23

Celular Urgencias: 321 867 65 62

Email: hosanraf@yahoo.com.mx

Página Web. www.hospitaldelaguila.gov.co

Radioteléfono: En red con el centro regulador de urgencias y demás Hospitales de la red.

TIPO DE ACTIVIDAD PRODUCTIVA:

El Hospital San Rafael E.S.E., fue construido en su planta actual en 1994 con un área de 1020 mts² y consta de varios niveles y subniveles; es un Hospital de carácter Público, clasificado como primer nivel de atención de baja complejidad, ubicado en la cabecera municipal, cuya población objeto abarca la zona urbana y los pobladores de la zona rural veredal, además establece relación con otros hospitales Municipales del Departamento que forman parte de la red de referencia y contra referencia, principalmente con Tuluá, Pereira y Cali.

El portafolio de servicios del Hospital San Rafael E.S.E. Incluye:

- Servicio de consulta externa
- Servicio de urgencias 24 horas al día
- Servicio de hospitalización y partos
- Servicio de pequeña cirugía
- Laboratorio Clínico
- Servicio de odontología
- Servicio de optometría periódico
- Servicio de Farmacia
- Programa de promoción y prevención
- Servicio de Ambulancia (Traslado de Pacientes).


Trabajamos para Usted

CRA 3 No. 13-21 Celulares: 321 640 76 23 – 321 867 65 62 – 312 815 67 93

El Águila – Valle del Cauca

Correo electrónico: hosanraf@yahoo.com.mx

<http://www.hospitaldelaguila.gov.co>

	<p>PLAN CONTINGENCIA EN SALUD Y PREVENCIÓN DE LESIONES CAUSADAS POR PÓLVORA DICIEMBRE AÑO 2016</p>	<p>CODIGO DEL DOCUMENTO</p>
	<p>HOSPITAL SAN RAFAEL EMPRESA SOCIAL DEL ESTADO NIT 891.901.082-3</p>	<p>VERSIÓN 2.0</p>
	<p>EL AGUILA – VALLE DEL CAUCA</p>	<p>Página 7 de 19</p>

INFORMACIÓN GENERAL

RAZÓN SOCIAL	E.S.E. HOSPITAL SAN RAFAEL Nit: 891.901.082-3	
NATURALEZA JURÍDICA	Empresa social del estado	
CARÁCTER TERRITORIAL	Descentralizada – Publica del orden Territorial	
DIRECCIÓN	Carrera 3 Nro. 13 – 21	
TELÉFONOS	321 640 76 23 – 321 867 65 62	
FAX – PÁGINA WEB	www.hospitaldelaguila.gov.co	
NIVEL DE ATENCIÓN	Baja complejidad – nivel I	
SERVICIOS	<ul style="list-style-type: none"> ▪ Urgencias ▪ Hospitalización ▪ Laboratorio clínico ▪ Odontología ▪ Consulta externa 	<ul style="list-style-type: none"> ▪ Farmacia ▪ Vacunación ▪ Ambulancia ▪ Programas p y p
HORARIO DE ATENCIÓN	7:00 am a 3:00 pm	
NÚMERO DE PISOS	6 Niveles	
FECHA CONSTRUCCIÓN	1993 – 1994 de acuerdo a especificaciones del código de sismo resistencia de 1984	
GERENTE	SANDRA JOHANNA OMEZ ARANGO	
COORDINADOR (A) SG-SST	RUTH EDILMA VALDES PULGARIN	
COORDINADOR (A) DE EMERGENCIAS	MIRYAM BETANCOURT PALOMINO Enfermera	
SERVICIOS PÚBLICOS	La ESE presenta una red de acueducto que distribuye agua fría abarcando toda la edificación, además cuenta con un tanque de abastecimiento de agua potable en el caso de cualquier suspensión del servicio al igual que la red de energía eléctrica, para lo cual cuenta con una subestación y una planta eléctrica de buena capacidad de respuesta en el caso de cortes de esta, tiene red de alcantarillado hasta el momento funcional para la evaluación de sus aguas residuales , el manejo de basuras se hace a través del sistema y rutas de desecho hospitalario y su disposición final se hace por intermedio de una empresa externa (R.H S.A.S)	
USO DE LA EDIFICACIÓN:	La planta física del Hospital está distribuida por niveles y subniveles de la siguiente manera:	


Trabajamos para Usted

CRA 3 No. 13-21 Celulares: 321 640 76 23 – 321 867 65 62 – 312 815 67 93

El Águila – Valle del Cauca

Correo electrónico: hosanraf@yahoo.com.mx

<http://www.hospitaldelaguila.gov.co>

	PLAN CONTINGENCIA EN SALUD Y PREVENCIÓN DE LESIONES CAUSADAS POR PÓLVORA DICIEMBRE AÑO 2016	CODIGO DEL DOCUMENTO
	HOSPITAL SAN RAFAEL EMPRESA SOCIAL DEL ESTADO NIT 891.901.082-3	VERSIÓN 2.0
	EL AGUILA – VALLE DEL CAUCA	Página 8 de 19

DISTRIBUCIÓN DE ÁREAS	
<p>Primer Subnivel:</p> <ul style="list-style-type: none"> - Garaje con capacidad para tres vehículos - Morgue - Planta eléctrica - Subestación tanque de abastecimiento de agua - Cuarto de reciclaje - Cuarto para la disposición final de desechos hospitalarios. <p>Segundo Subnivel:</p> <ul style="list-style-type: none"> - Auditorio - Estación de enfermería - Consultorio de urgencias - Área de urgencias - Cuarto para materiales sucios - Cuarto médico - Cuarto para almacenamiento de oxígeno - Cocina - Lavandería <p>Primer Nivel:</p> <ul style="list-style-type: none"> - Área de consulta externa (consultorios (4), Programas (1). - Odontología - Droguería - Oficina de atención al usuario - Estadística - Facturación - Área de recepción - Área de espera - Baños públicos 	<p>Segundo nivel:</p> <ul style="list-style-type: none"> - Estación de enfermería - Área de espera - Área de hospitalización - Área de partos - Puerperio - Sala de esterilización - Toma de citologías - Vacunación - Laboratorio clínico - Sala de espera - Toma de muestras <p>Tercer nivel:</p> <ul style="list-style-type: none"> - Gerencia - Oficina secretaria de gerencia - Área de espera - Área de Unidad de correspondencia - Almacén - Cuarto de médicos - Oficina de APS - Área de sistemas <p>Cuarto nivel:</p> <ul style="list-style-type: none"> - Subgerencia Administrativa - Oficina de contabilidad - Oficina de Facturación cuentas médicas - Área de Archivo - Oficina de control Interno - Terraza
VIAS DE ACCESO	<p>La ESE cuenta con tres vías de acceso localizadas sobre la carrera 3ª, la entrada por consulta externa, la entrada por urgencias y la entrada al garaje y morgue.</p> <p>ORIENTE: Con el Departamento de Risaralda municipio de La Celia</p> <p>OCCIDENTE: Departamento del choco municipio de San José del Palmar.</p> <p>NORTE: departamento de Risaralda el municipio de La Celia.</p> <p>SUR: Municipio de Ansermanuevo.</p>


Trabajamos para Usted

CRA 3 No. 13-21 Celulares: 321 640 76 23 – 321 867 65 62 – 312 815 67 93

El Águila – Valle del Cauca

Correo electrónico: hosanraf@yahoo.com.mx

<http://www.hospitaldelaguila.gov.co>

	PLAN CONTINGENCIA EN SALUD Y PREVENCIÓN DE LESIONES CAUSADAS POR PÓLVORA DICIEMBRE AÑO 2016	CODIGO DEL DOCUMENTO
	HOSPITAL SAN RAFAEL EMPRESA SOCIAL DEL ESTADO NIT 891.901.082-3	VERSIÓN 2.0
	EL AGUILA – VALLE DEL CAUCA	Página 9 de 19

INVENTARIO DE RECURSOS

TALENTO HUMANO

Profesión	Personal Disponible	Profesión	Personal Disponible
Gerente	1	Promotoras de Salud	4
Bacteriólogos	1	Secretaria	1
Conductores administrativos	1	Almacenista	NA
Conductores de ambulancias	2	Auxiliares Estadística	1
Auxiliares de Enfermería	7	Auxiliares Farmacia	1
Enfermeras Jefes	1	Regente de Farmacia	
Médicos	4	Recepcionista	1
Odontólogos	1	Cajeros Consulta Externa y farmacia	2
Personal de Aseo	3	Cajeros Urgencias	1
Personal de Mantenimiento	NA	Terapeuta Respiratoria	NA
Personal de Vigilancia	3	Nutricionista	NA
Tecnólogo en Radiología	NA	Almacenamiento y Transporte Interno	NA
Conductores	2	Auxiliar de Sistemas	1
Personal Administrativo Auxiliar	5	Asesor de Salud Ocupacional	NA
Aux. odontología + Higienistas	1	Atención al Usuario	1
Psicólogas	NA	Contador	1
Fisioterapeutas	NA	Tesorera	NA
Fonoaudiólogos	NA	Auxiliar de Laboratorio Clínico	NA
Administrador de Sistemas	1	Técnica en Estadística	1
Coordinador P y P	1	Profesionales Salud Publica	NA


Trabajamos para Usted

CRA 3 No. 13-21 Celulares: 321 640 76 23 – 321 867 65 62 – 312 815 67 93

El Águila – Valle del Cauca

Correo electrónico: hosanraf@yahoo.com.mx

<http://www.hospitaldelaguila.gov.co>

	PLAN CONTINGENCIA EN SALUD Y PREVENCIÓN DE LESIONES CAUSADAS POR PÓLVORA DICIEMBRE AÑO 2016	CODIGO DEL DOCUMENTO
	HOSPITAL SAN RAFAEL EMPRESA SOCIAL DEL ESTADO NIT 891.901.082-3	VERSIÓN 2.0
	EL AGUILA – VALLE DEL CAUCA	Página 10 de 19

LOCATIVOS

Descripción del elemento	Cantidad	Ubicación (Zona)	Responsable (Nombre y Cargo)
Camas de parto y post parto	2	Maternidad	
Camas Hospitalización adultos	4	Hospitalización	
Camas Hospitalización Pediatría	3	Hospitalización	
Camillas en Urgencias	6	Urgencias	
Cunas en Urgencias	0		
Consultorios habilitados Urgencias	1	Urgencias	
Consultorios habilitados Consulta Externa	4	Consulta externa	
Consultorios habilitados Consulta Externa (Enfermería)	2	Uno en consulta externa y otro en hospitalización (citologías)	
Ecógrafo	No aplica	Contratación externa	
Laboratorio Clínico	1	Segundo Nivel	
Radiología	No aplica	Contratación externa	
Sala para procedimientos y reanimación	1	URGENCIAS	
Sala de Curación	1	URGENCIAS	
Unidad odontológica	1	CONSULTA EXTERNA	

TELEMÁTICA – COMUNICACIONES

Descripción del elemento	Cantidad	Ubicación	Responsable (Nombre y Cargo)
Teléfonos Celulares	3	1 administrativo 1 urgencias 1 consulta externa	
Radio Teléfonos Base	1	Urgencias	
Radio Teléfonos Portátiles	1	Conductores	
Radio Teléfonos Ambulancias	2	Ambulancias	

VEHÍCULOS

Tipo de Vehículo	Placa	Capacidad	Estado Funcional	Tipo de Combustible
Ambulancia	OHK429	6	TRASLADO DE ATENCION BASICA	GASOLINA
Ambulancia	00G102	6	TRASLADO DE AENCION BASICA	DIESEL


Trabajamos para Usted

CRA 3 No. 13-21 Celulares: 321 640 76 23 – 321 867 65 62 – 312 815 67 93

El Águila – Valle del Cauca

Correo electrónico: hosanraf@yahoo.com.mx

<http://www.hospitaldelaguila.gov.co>

	PLAN CONTINGENCIA EN SALUD Y PREVENCIÓN DE LESIONES CAUSADAS POR PÓLVORA DICIEMBRE AÑO 2016	CODIGO DEL DOCUMENTO
	HOSPITAL SAN RAFAEL EMPRESA SOCIAL DEL ESTADO NIT 891.901.082-3	VERSIÓN 2.0
	EL AGUILA – VALLE DEL CAUCA	Página 11 de 19

VEHÍCULOS DE APOYO EXTERNO:

Tipo de Vehículo	Capacidad	Estado Funcional	Tipo de Combustible	Entidad de Apoyo	Datos de Contacto
Unidad de Rescate Urbano				Bomberos	312 711 2327
Camioneta				Policía	318 224 6231

SERVICIOS COMPLEMENTARIOS

Servicio	Cantidad Si/No	Ubicación	Responsable (Nombre y Cargo)	Observaciones
Cocina con instalaciones	NA			
Cocineta	1	Segundo nivel		
Lavandería	1	Segundo nivel		
Lugar para disponer basuras y desechos	2	Sótano	Helder Raigoza	
Parqueadero de ambulancias en urgencias	Si	Garaje	Conductores	
Parqueaderos Funcionarios	Si			
Planta eléctrica automática	Si	Primer Subnivel		
Servicio de esterilización	Si	Tercer nivel hospitalización	Auxiliar de Enfermería de Turno	
Servicio Oxígeno balas individuales	Si	Segundo Subnivel		
Taller para mantenimiento	NO			
Tanques para almacenamiento de agua potable	Si	Primer Subnivel		


Trabajamos para Usted

CRA 3 No. 13-21 Celulares: 321 640 76 23 – 321 867 65 62 – 312 815 67 93

El Águila – Valle del Cauca

Correo electrónico: hosanraf@yahoo.com.mx

<http://www.hospitaldelaguila.gov.co>

	PLAN CONTINGENCIA EN SALUD Y PREVENCIÓN DE LESIONES CAUSADAS POR PÓLVORA DICIEMBRE AÑO 2016	CODIGO DEL DOCUMENTO
	HOSPITAL SAN RAFAEL EMPRESA SOCIAL DEL ESTADO NIT 891.901.082-3	VERSIÓN 2.0
	EL AGUILA – VALLE DEL CAUCA	Página 12 de 19

SUMINISTROS

Servicio	Cantidad Si/No	Ubicación	Responsable (Nombre y Cargo)	Observaciones
Agua para Consumo	Si	Cada Área		
Alimentos No perecederos	no			
Bombillas y lámparas para iluminación	Si	Cada área		
Camillas Plegables	1	Urgencias		
Camillas rodantes	6	Urgencias		
Extensiones eléctricas				
Implementos de aseo locativos	Si	En cada servicio hay implementos de aseo		
Implementos de cocina	Si	Cocina en el primer piso		
Insumos y dotación para ambulancias	Si	Farmacia, almacén		
Insumos y reactivos para procedimientos	Si	Almacén		
Medicamentos para desastres				
Menajes Plásticos y desechables	No			
Recipientes para basura	Si	En cada servicio.		
Recipientes para desechos Corto punzantes	Si	En cada servicio		
Repuestos para mantenimientos de equipos				
Ropa hospitalaria para el personal medico	Si	Casillero de ropa, primer piso y en cada servicio		

De acuerdo a la categorización de los lesionados que se pueden presentar en una destrucción parcial o total de las dependencias del Hospital, las instituciones a las cuales se pueden remitir los pacientes son las siguientes:

INSTITUCIONES DE REFERENCIA DE PACIENTES

CATEGORIZACIÓN	DESTRUCCIÓN PARCIAL	DESTRUCCIÓN TOTAL
ROJOS	Pereira	Cali
AMARILLOS	Zarzal	Tuluá


Trabajamos para Usted

CRA 3 No. 13-21 Celulares: 321 640 76 23 – 321 867 65 62 – 312 815 67 93

El Águila – Valle del Cauca

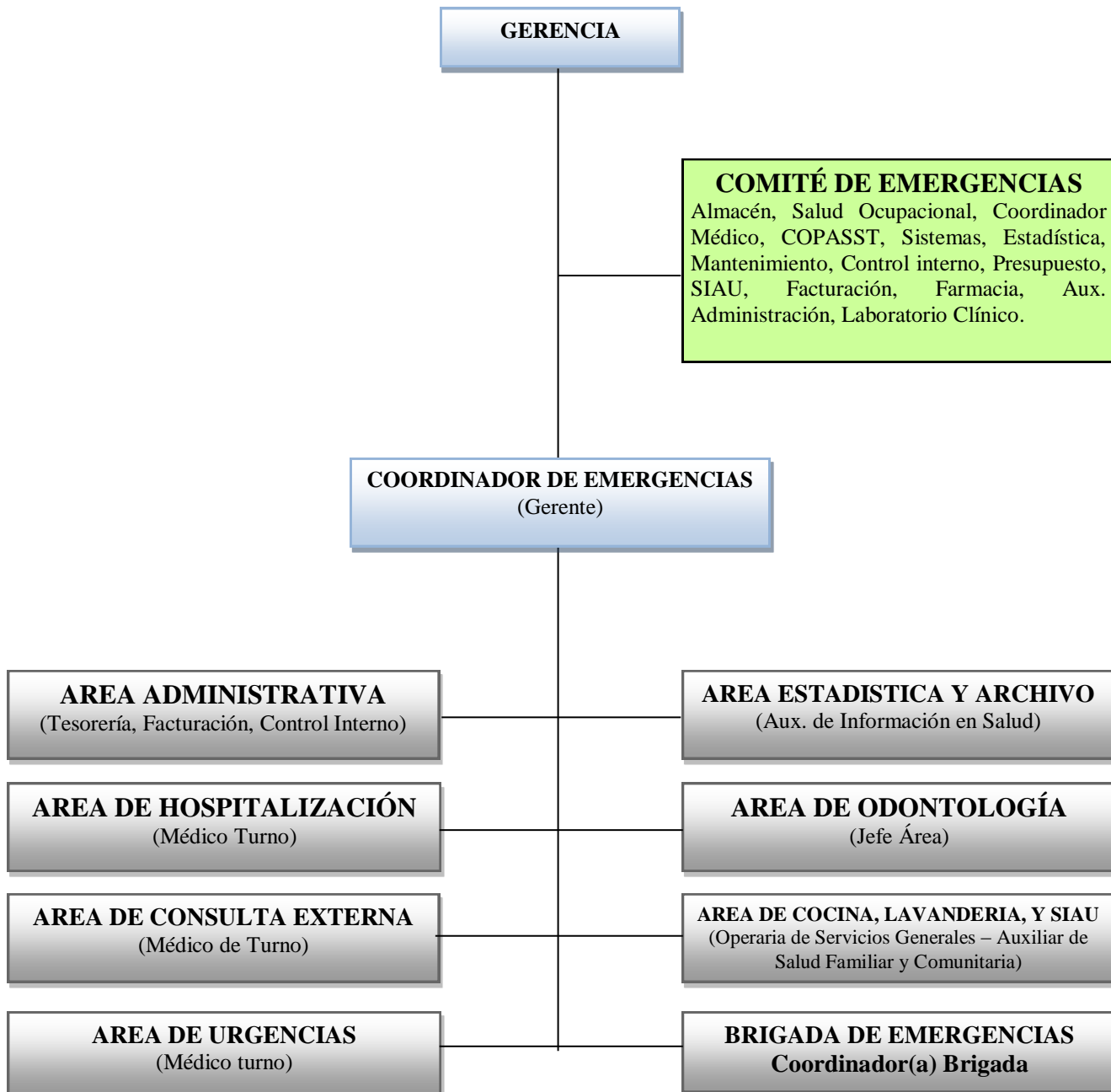
Correo electrónico: hosanraf@yahoo.com.mx

<http://www.hospitaldelaguila.gov.co>

	<p>PLAN CONTINGENCIA EN SALUD Y PREVENCIÓN DE LESIONES CAUSADAS POR PÓLVORA DICIEMBRE AÑO 2016</p>	<p>CODIGO DEL DOCUMENTO</p>
	<p>HOSPITAL SAN RAFAEL EMPRESA SOCIAL DEL ESTADO NIT 891.901.082-3</p>	<p>VERSIÓN 2.0</p>
	<p>EL AGUILA – VALLE DEL CAUCA</p>	<p>Página 13 de 19</p>

ESTRUCTURA ORGANIZACIONAL

COMITÉ HOSPITALARIO DE EMERGENCIAS




Trabajamos para Usted

CRA 3 No. 13-21 Celulares: 321 640 76 23 – 321 867 65 62 – 312 815 67 93

El Águila – Valle del Cauca

Correo electrónico: hosanraf@yahoo.com.mx

<http://www.hospitaldelaguila.gov.co>

	PLAN CONTINGENCIA EN SALUD Y PREVENCIÓN DE LESIONES CAUSADAS POR PÓLVORA DICIEMBRE AÑO 2016	CODIGO DEL DOCUMENTO
	HOSPITAL SAN RAFAEL EMPRESA SOCIAL DEL ESTADO NIT 891.901.082-3	VERSIÓN 2.0
	EL AGUILA – VALLE DEL CAUCA	Página 14 de 19

INFORMACIÓN DEL COMITÉ

Gerente	Cargo	Cel	Ext.
Sandra Johanna Omez Arango	Gerente ESE	321 640 76 23	102
Suplente	Cargo	Cel	Ext.
Wilmar Gerardo Betancourt	Subgerente Administrativo	321 640 76 23	104
Coordinadora de Emergencias	Cargo	Cel	Ext.
<u>Miryam Betancourt Palomino</u>	Enfermera	321 640 76 23	
Suplente	Cargo	Cel	Ext.
Médico en Turno	Médico de Turno	321 867 65 62	

Coordinador brigada	Cargo	Cel	Ext.
<u>Wilmar Gerardo Betancourt López</u>	Subgerente Administrativo	321 640 76 23	
Suplente	Cargo	Cel	Ext.
Ruth Edilma Valdés Pulgarin	Auxiliar de información en Salud	320 655 08 01	

Área administrativa	Cargo	Cel	Ext.
Dra. Sandra Johanna Omez Arango	Gerente ESE	321 640 76 23	102
Suplente	Cargo	Cel	Ext.
Marina Giraldo	Secretaria de gerencia		102

Área de Hospitalización	Cargo	Cel	Ext.
Médico encargado del Área	Médico	321 867 65 62	101
Suplente	Cargo	Cel	Ext.
Miryam Betancourt Palomino	Enfermera	321 867 65 62	101

Área de consulta externa	Cargo	Cel	Ext.
Médico encargado el Área	Medico de Turno	321 867 65 62	101
Suplente	Cargo	Cel	Ext.
Miryam Betancourt Palomino	Enfermera	321 867 65 62	101

Área de Urgencias	Cargo	Cel	Ext.
Médico encargado del área	Medico de Turno	321 867 65 62	101
Suplente	Cargo	Cel	Ext.
Miryam Betancourt	Enfermera	321 867 65 62	101


Trabajamos para Usted

CRA 3 No. 13-21 Celulares: 321 640 76 23 – 321 867 65 62 – 312 815 67 93

El Águila – Valle del Cauca

Correo electrónico: hosanraf@yahoo.com.mx

<http://www.hospitaldelaguila.gov.co>

	PLAN CONTINGENCIA EN SALUD Y PREVENCIÓN DE LESIONES CAUSADAS POR PÓLVORA DICIEMBRE AÑO 2016	CODIGO DEL DOCUMENTO
	HOSPITAL SAN RAFAEL EMPRESA SOCIAL DEL ESTADO NIT 891.901.082-3	VERSIÓN 2.0
	EL AGUILA – VALLE DEL CAUCA	Página 15 de 19

Área de estadística y Archivo	Cargo	Cel	Ext.
María Slud Obando Vargas	Promotora de Salud	321 867 65 62	110
Suplente	Cargo	Cel	Ext.

Área de Odontología	Cargo	Cel	Ext.
Odontólogo	Odontólogo	321 867 65 62	107
Suplente	Cargo	Cel	Ext.
Higienista Oral	Higienista Oral	321 867 65 62	107
Área de servicios generales y atención al usuario	Cargo	Cel	Ext.
Helder Raigoza Patiño	Auxiliar en Salud Familiar y comunitaria	321 867 65 62	112
Suplente	Cargo	Cel	Ext.
Luz Marina Piedrahita Sánchez	Operaria de Servicios Generales	321 867 65 62	112

INFORMACIÓN DE LOS COORDINADORES DE AREAS

Los responsables de áreas o servicios al interior del hospital, permanecerán en estado de alerta y se integraran al esquema de organización, en la medida en que el Gerente (o en su defecto el Coordinador de Emergencia) directamente lo solicite, por estar su área o servicio relacionado con la situación de emergencia.

ÁREA	NOMBRE COMPLETO	EXT.
Urgencias	Médico de Turno	111
Hospitalización	Auxiliar de Turno	106
Estadística	María Slud Obando Vargas	105
Consulta Externa	Médico SSO	112
Promoción y Prevención	Auxiliar de Enfermería	101
Laboratorio Clínico	Bacteriólogo	113
Odontología	Odontólogo	107
Cocina	Luz Marina Piedrahita Sánchez	-102
SIAU	Helder de Jesús Raigoza Patiño	112
Conductores, Celadores y Mantenimiento	John Dier Grajales Ospina	-102
Talento Humano	Wilmar Gerardo Betancourt López	104
Farmacia	Contratación externa	-112
Facturación y Cartera	Luz Adriana Calderón - Adriana Ramírez Villada	-104
Financiera	Wilmar Gerardo Betancourt López	104
Control Interno	Dra. Luz Bianeth Marulanda Castaño	102-


Trabajamos para Usted

CRA 3 No. 13-21 Celulares: 321 640 76 23 – 321 867 65 62 – 312 815 67 93

El Águila – Valle del Cauca

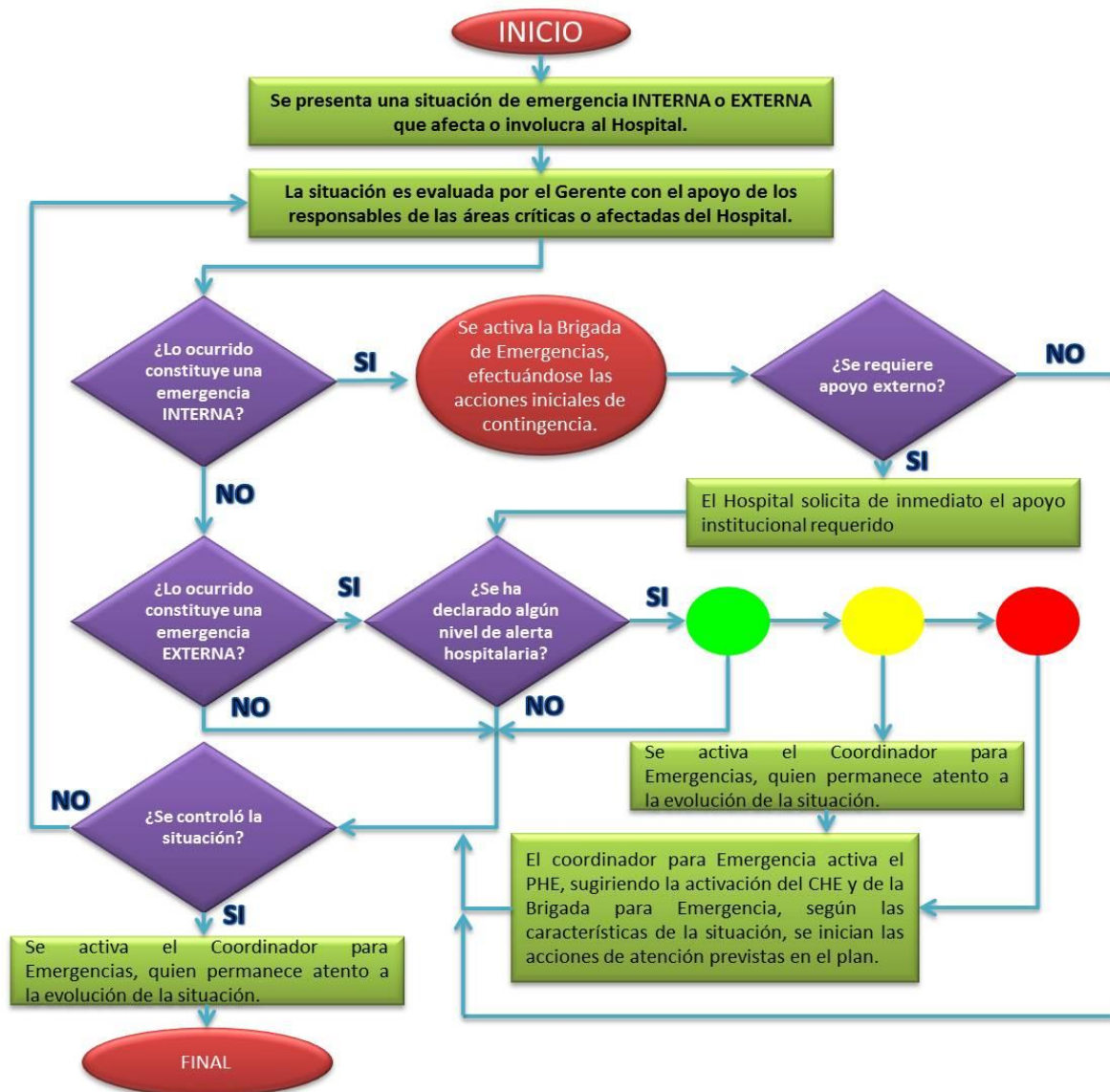
Correo electrónico: hosanraf@yahoo.com.mx

<http://www.hospitaldelaguila.gov.co>

	PLAN CONTINGENCIA EN SALUD Y PREVENCIÓN DE LESIONES CAUSADAS POR PÓLVORA DICIEMBRE AÑO 2016	CODIGO DEL DOCUMENTO
	HOSPITAL SAN RAFAEL EMPRESA SOCIAL DEL ESTADO NIT 891.901.082-3	VERSIÓN 2.0
	EL AGUILA – VALLE DEL CAUCA	Página 16 de 19

ACTIVACIÓN DEL PLAN HOSPITALARIO DE PREVENCIÓN, PREPARACIÓN Y RESPUESTA A EMERGENCIAS

El PHE, concretamente se activará siguiendo las pautas y/o protocolos (notificación declaratoria de alerta o alarma y cadena de llamadas) ante emergencias internas o externas, definiendo los responsables de ella.




Trabajamos para Usted

CRA 3 No. 13-21 Celulares: 321 640 76 23 – 321 867 65 62 – 312 815 67 93

El Águila – Valle del Cauca

Correo electrónico: hosanraf@yahoo.com.mx

<http://www.hospitaldelaguila.gov.co>

	<p>PLAN CONTINGENCIA EN SALUD Y PREVENCIÓN DE LESIONES CAUSADAS POR PÓLVORA DICIEMBRE AÑO 2016</p>	<p>CODIGO DEL DOCUMENTO</p>
	<p>HOSPITAL SAN RAFAEL EMPRESA SOCIAL DEL ESTADO NIT 891.901.082-3</p>	<p>VERSIÓN 2.0</p>
	<p>EL AGUILA – VALLE DEL CAUCA</p>	<p>Página 17 de 19</p>

NOTIFICACIÓN

El Hospital contará de forma permanente (24 horas) con un sistema de comunicaciones (radio, teléfono, fax, entre otras) que le permita recibir el aviso oportuno de la ocurrencia o probable ocurrencia de un evento adverso.

De igual manera verificará la información recibida (notificación) de un evento adverso. (Se debe dejar un registro de esta información).

La información recibida se hará llegar de forma inmediata a la gerente y/o coordinador de PHE, quien analizará la situación y tomará las decisiones correspondientes.

Activación de la Alerta

El **Médico de Turno en el área de Urgencias** será el responsable de activar la alerta, una vez verificada la situación de emergencia interna o externa y analizadas sus implicaciones en la funcionalidad del hospital. Informará inmediatamente al Gerente de la institución y al **Coordinador de Emergencias**, quienes validaran la activación de la alerta y determinará la necesidad de activar el CHE y/o la Brigada para Emergencias.

Mediante el sistemas de **COMUNICACIÓN INTERNA**, informará oportuna y adecuadamente a todas las aéreas sobre la posible ocurrencia de un evento adverso


Trabajamos para Usted

CRA 3 No. 13-21 Celulares: 321 640 76 23 – 321 867 65 62 – 312 815 67 93

El Águila – Valle del Cauca

Correo electrónico: hosanraf@yahoo.com.mx

<http://www.hospitaldelaguila.gov.co>

	PLAN CONTINGENCIA EN SALUD Y PREVENCIÓN DE LESIONES CAUSADAS POR PÓLVORA DICIEMBRE AÑO 2016	CODIGO DEL DOCUMENTO
	HOSPITAL SAN RAFAEL EMPRESA SOCIAL DEL ESTADO NIT 891.901.082-3 EL AGUILA – VALLE DEL CAUCA	VERSIÓN 2.0
		Página 18 de 19

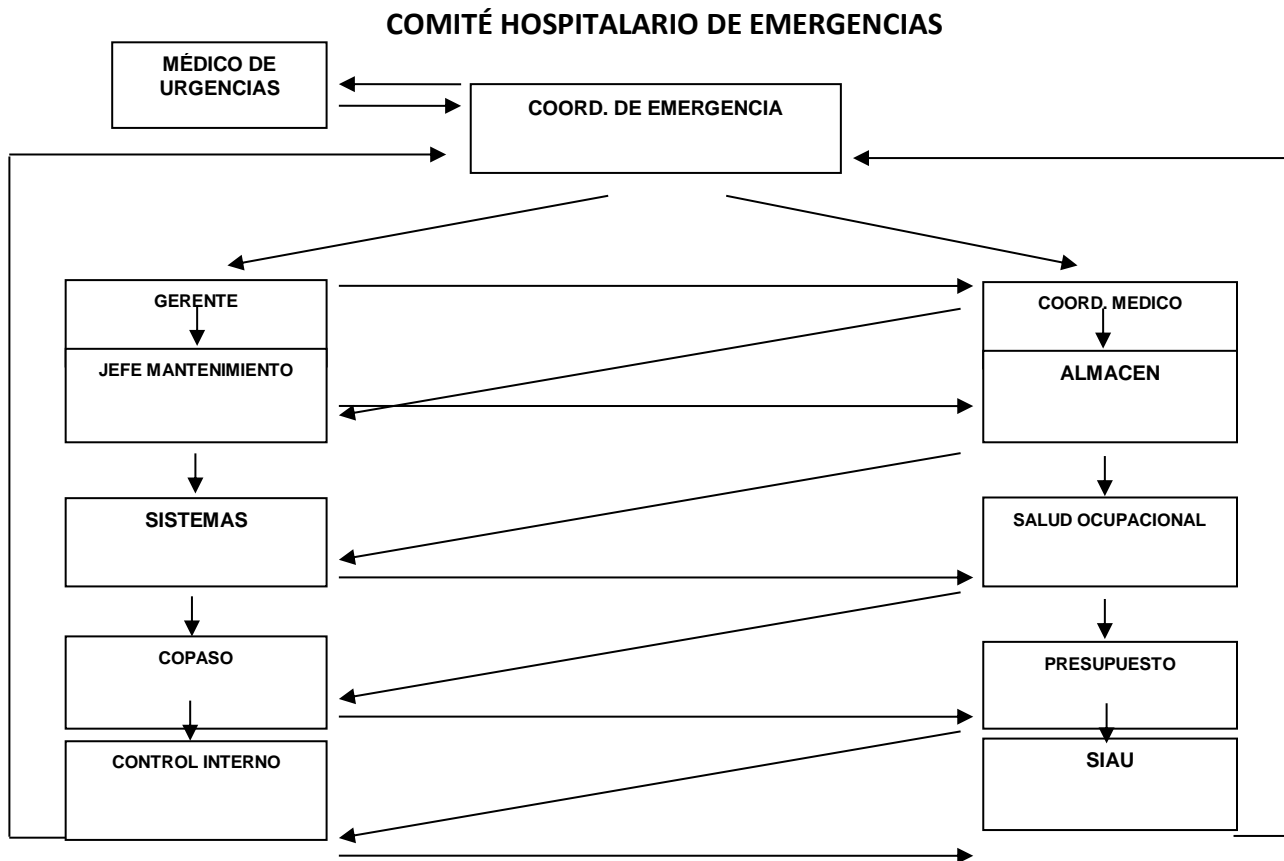
CADENA DE LLAMADO

Para hacer efectivo el sistema de alerta o alarma durante un evento adverso se llevara a cabo la activación de la Cadena de Llamadas, de esta manera se contactará a los responsables en los procesos de atención de cada área.

Es importante valorar la emergencia y medir rápidamente la capacidad de respuesta que posee el hospital en el momento (recurso Humano) se debe tener en cuenta, equipos de trabajo, en especial durante horarios y períodos críticos como los nocturnos y festivos.

Dependiendo de la hora, el lugar, el medio y los efectos esperados, el procedimiento para la notificación se debe realizar en forma rigurosa por las personas comprometidas en éste.

CADENA DE LLAMADO




Trabajamos para Usted

CRA 3 No. 13-21 Celulares: 321 640 76 23 – 321 867 65 62 – 312 815 67 93

El Águila – Valle del Cauca

Correo electrónico: hosanraf@yahoo.com.mx

<http://www.hospitaldelaguila.gov.co>

	PLAN CONTINGENCIA EN SALUD Y PREVENCIÓN DE LESIONES CAUSADAS POR PÓLVORA DICIEMBRE AÑO 2016	CODIGO DEL DOCUMENTO
	HOSPITAL SAN RAFAEL EMPRESA SOCIAL DEL ESTADO NIT 891.901.082-3	VERSIÓN 2.0
	EL AGUILA – VALLE DEL CAUCA	Página 19 de 19

